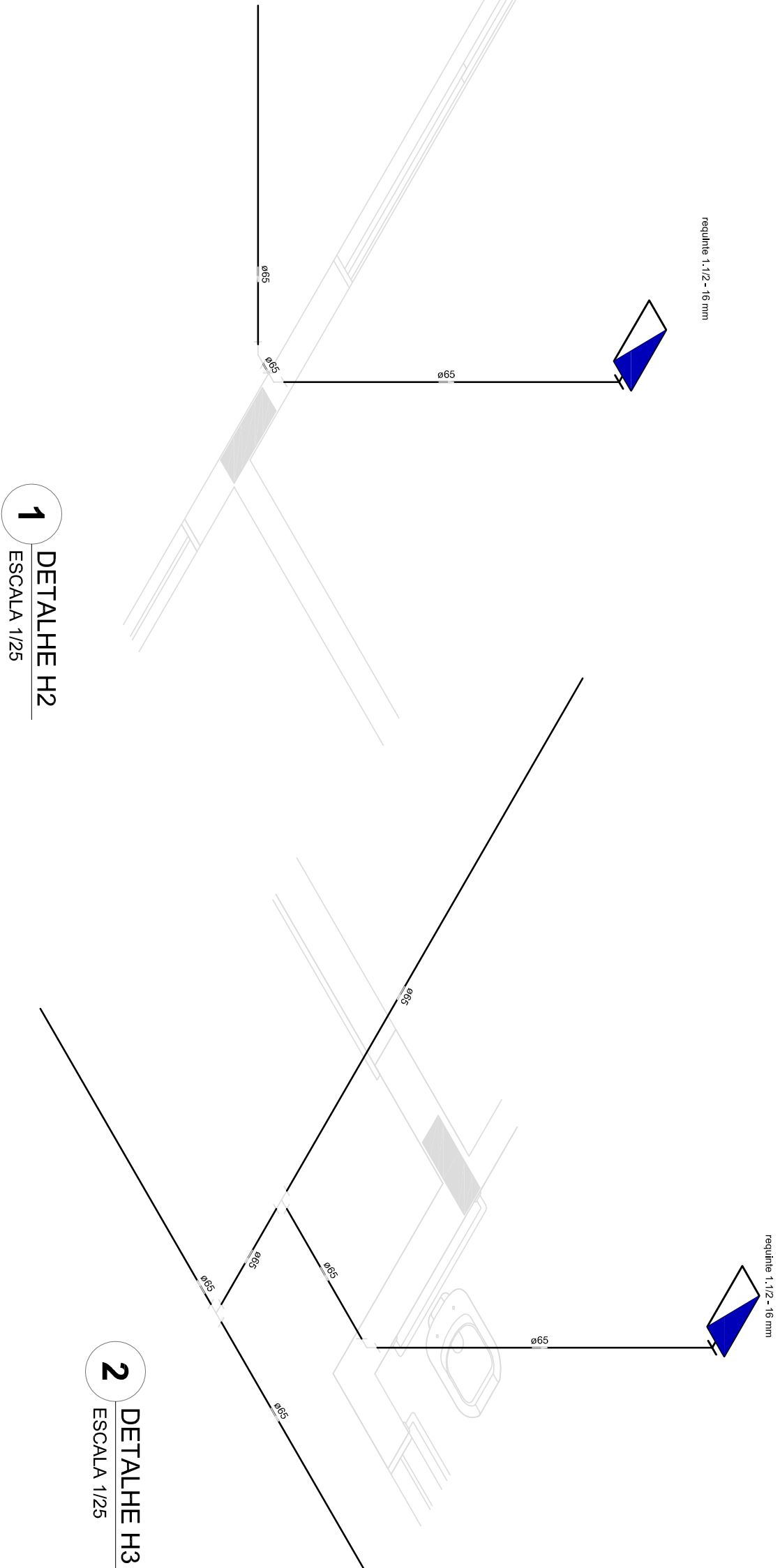
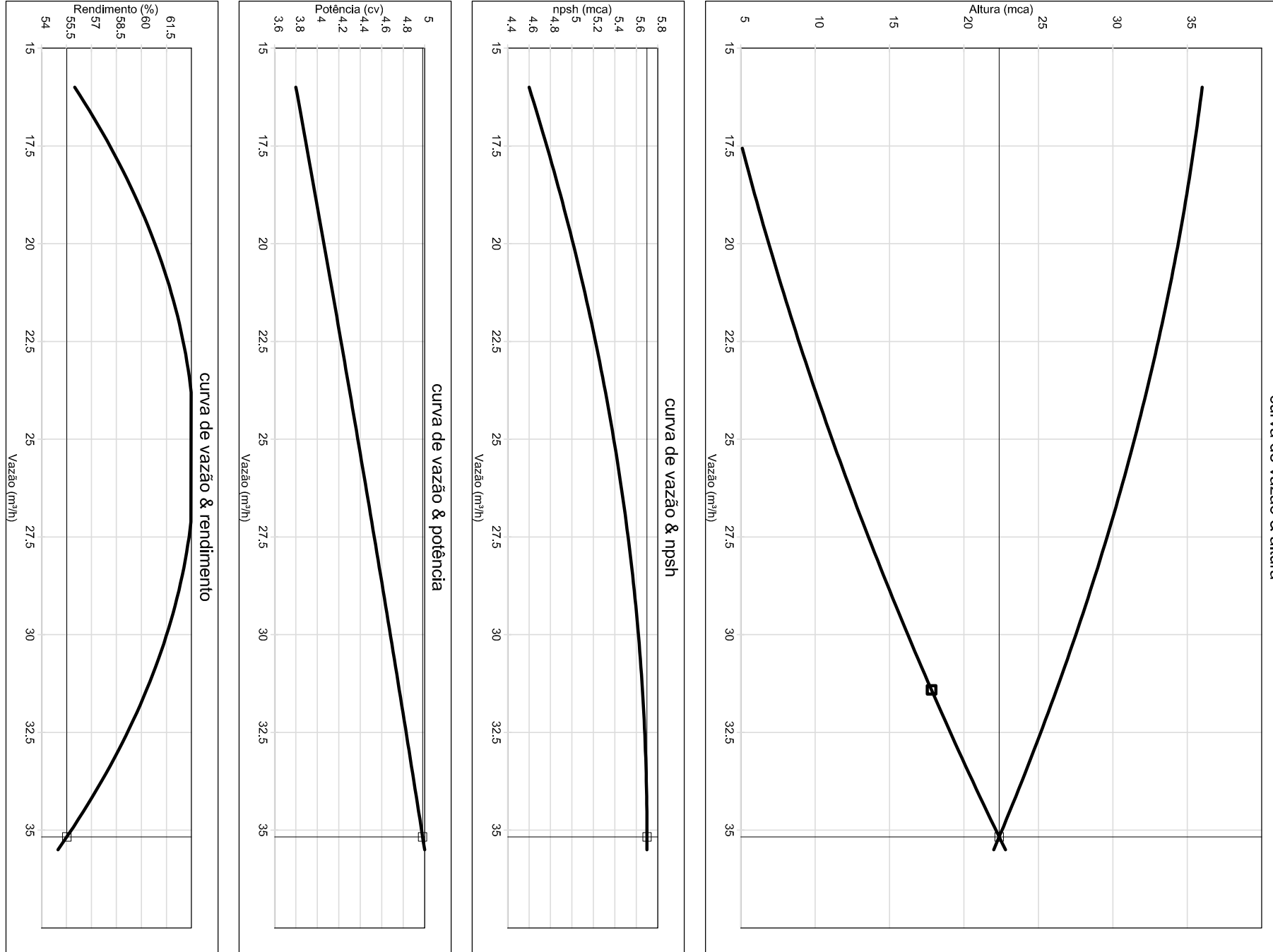


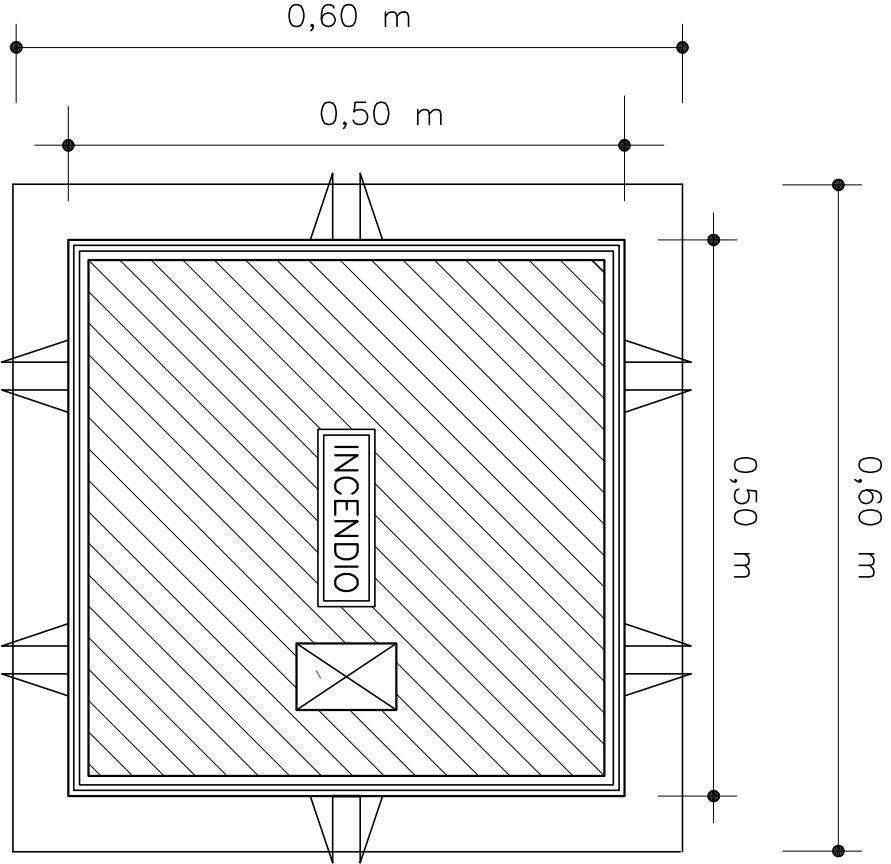
Curvas características de bomba hidráulica

THS-18 BCV - 5,00

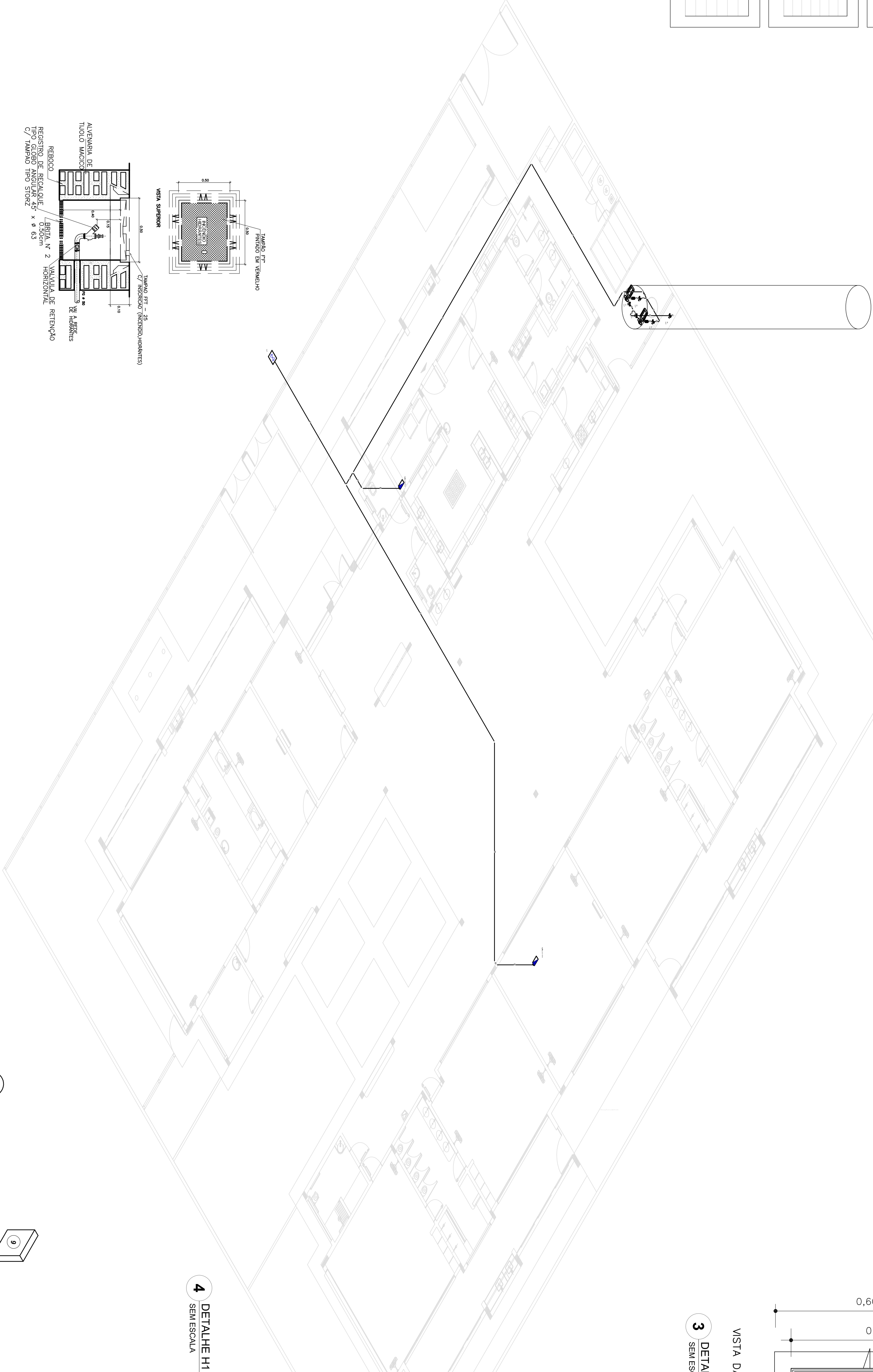


1 DETALHE H2  
ESCALA 1/25

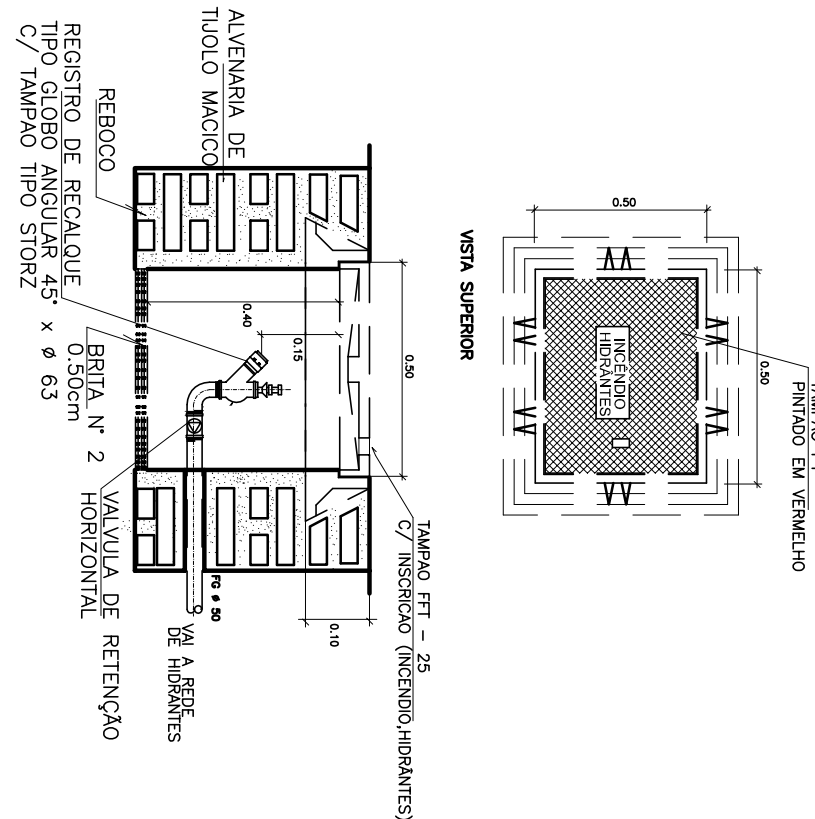
2 DETALHE H3  
ESCALA 1/25



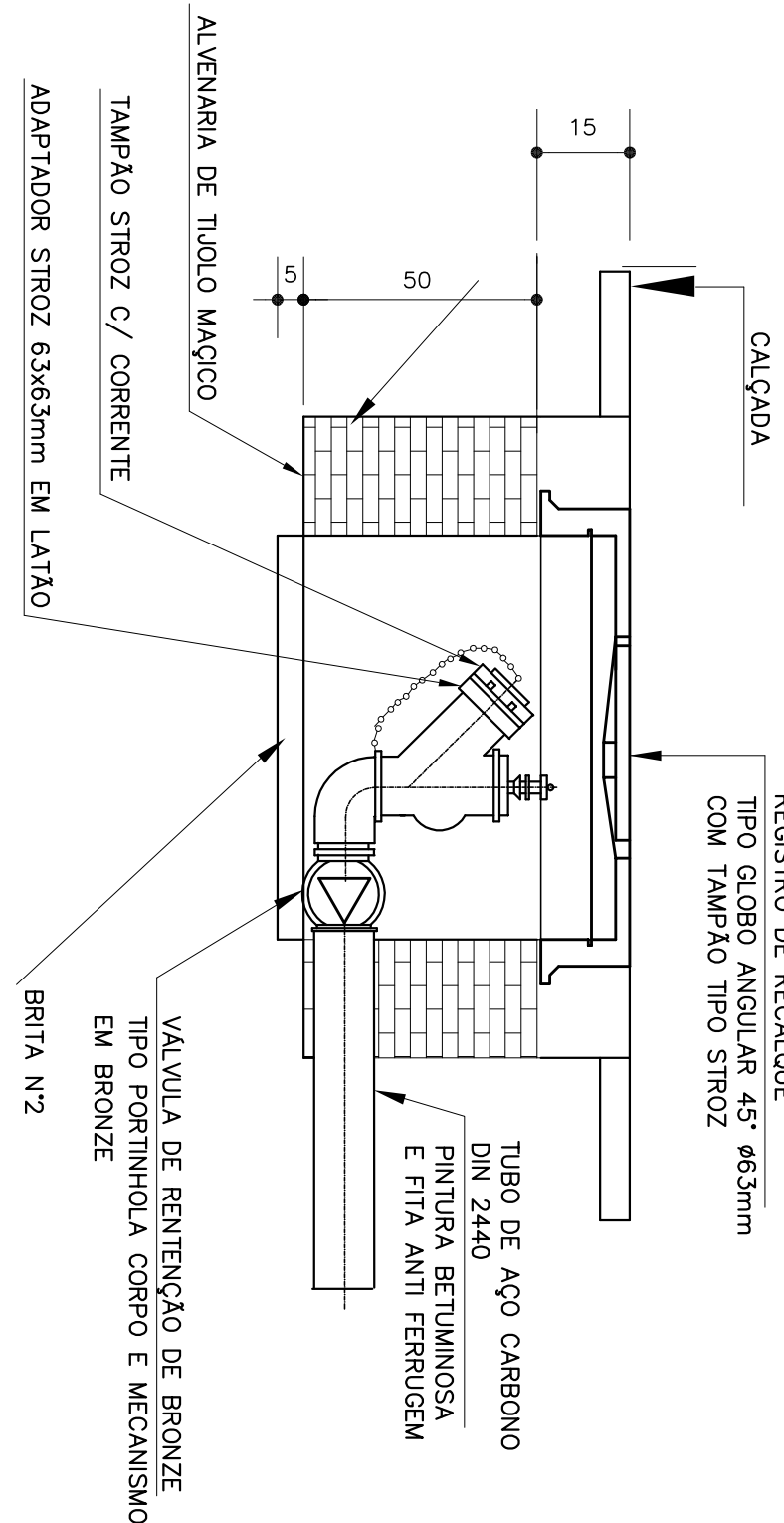
3 DETALHE - REGISTRO DE PASSOIO  
SEM ESCALA



4 DETALHE H1  
SEM ESCALA

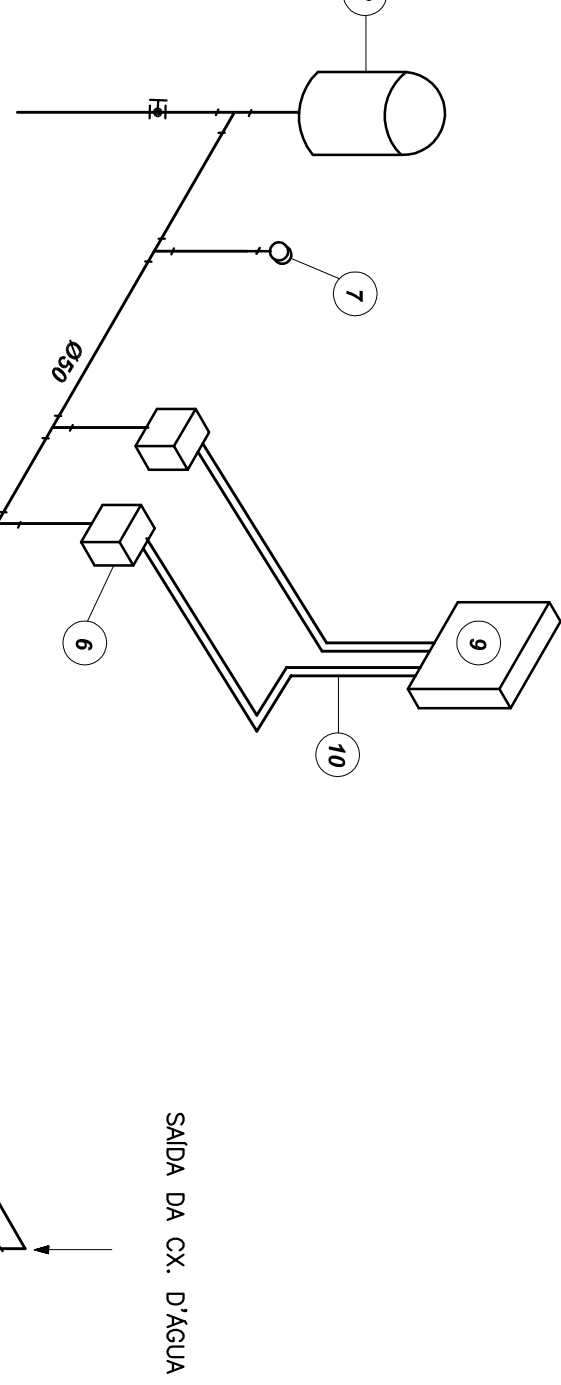


5 DETALHE TÍPICO DO REGISTRO DE PASSOIO  
SEM ESCALA



7 DETALHE DO HIDRANTE RECALQUE  
SEM ESCALA

8 DETALHE GERAL DE MONTAGEM DAS BOMBAS  
SEM ESCALA



- LEGENDA
- 1 CONJUNTO MOTO-BOMBA ELÉTRICO TIPO 200/250
  - 2 VALVULA DE RETENÇÃO
  - 3 REGISTRO DE PASSOIO
  - 4 VALVULA DE RETENÇÃO
  - 5 REGISTRO DE PASSOIO
  - 6 VALVULA DE RETENÇÃO
  - 7 MANIFESTO
  - 8 TUBO DE PRESSÃO
  - 9 QUADRO ELÉTRICO
  - 10 ELÉTRICO TIPO 200/250

LEGENDA DE SIMBOLOS	
	1. CONJUNTO MOTO-BOMBA ELÉTRICO TIPO 200/250
	2. VALVULA DE RETENÇÃO
	3. REGISTRO DE PASSOIO
	4. VALVULA DE RETENÇÃO
	5. REGISTRO DE PASSOIO
	6. VALVULA DE RETENÇÃO
	7. MANIFESTO
	8. TUBO DE PRESSÃO
	9. QUADRO ELÉTRICO
	10. ELÉTRICO TIPO 200/250

LEGENDA	
	1. CONJUNTO MOTO-BOMBA ELÉTRICO TIPO 200/250
	2. VALVULA DE RETENÇÃO
	3. REGISTRO DE PASSOIO
	4. VALVULA DE RETENÇÃO
	5. REGISTRO DE PASSOIO
	6. VALVULA DE RETENÇÃO
	7. MANIFESTO
	8. TUBO DE PRESSÃO
	9. QUADRO ELÉTRICO
	10. ELÉTRICO TIPO 200/250

OS PROJETOS DEVEM SER APROVADOS POR UM PROFISSIONAL QUALIFICADO E RESPONSÁVEL

GOVERNO FEDERAL  
Ministério da Educação  
PATRIMÔNIO EDUCACIONAL

PROJETO PADRÃO - FNDE

PROPRIETÁRIO :

ENDEREÇO :

MUNICÍPIO - UF :

PROPRIETÁRIO :

ENDEREÇO :

MUNICÍPIO - UF :

PROPRIETÁRIO :

ENDEREÇO :

MUNICÍPIO - UF :

PROPRIETÁRIO :

ENDEREÇO :

MUNICÍPIO - UF :

PROPRIETÁRIO :

ENDEREÇO :

MUNICÍPIO - UF :

PROPRIETÁRIO :

ENDEREÇO :

MUNICÍPIO - UF :

PROPRIETÁRIO :

ENDEREÇO :

MUNICÍPIO - UF :

PROPRIETÁRIO :

ENDEREÇO :

MUNICÍPIO - UF :

PROPRIETÁRIO :

ENDEREÇO :

MUNICÍPIO - UF :

ANEXO XC